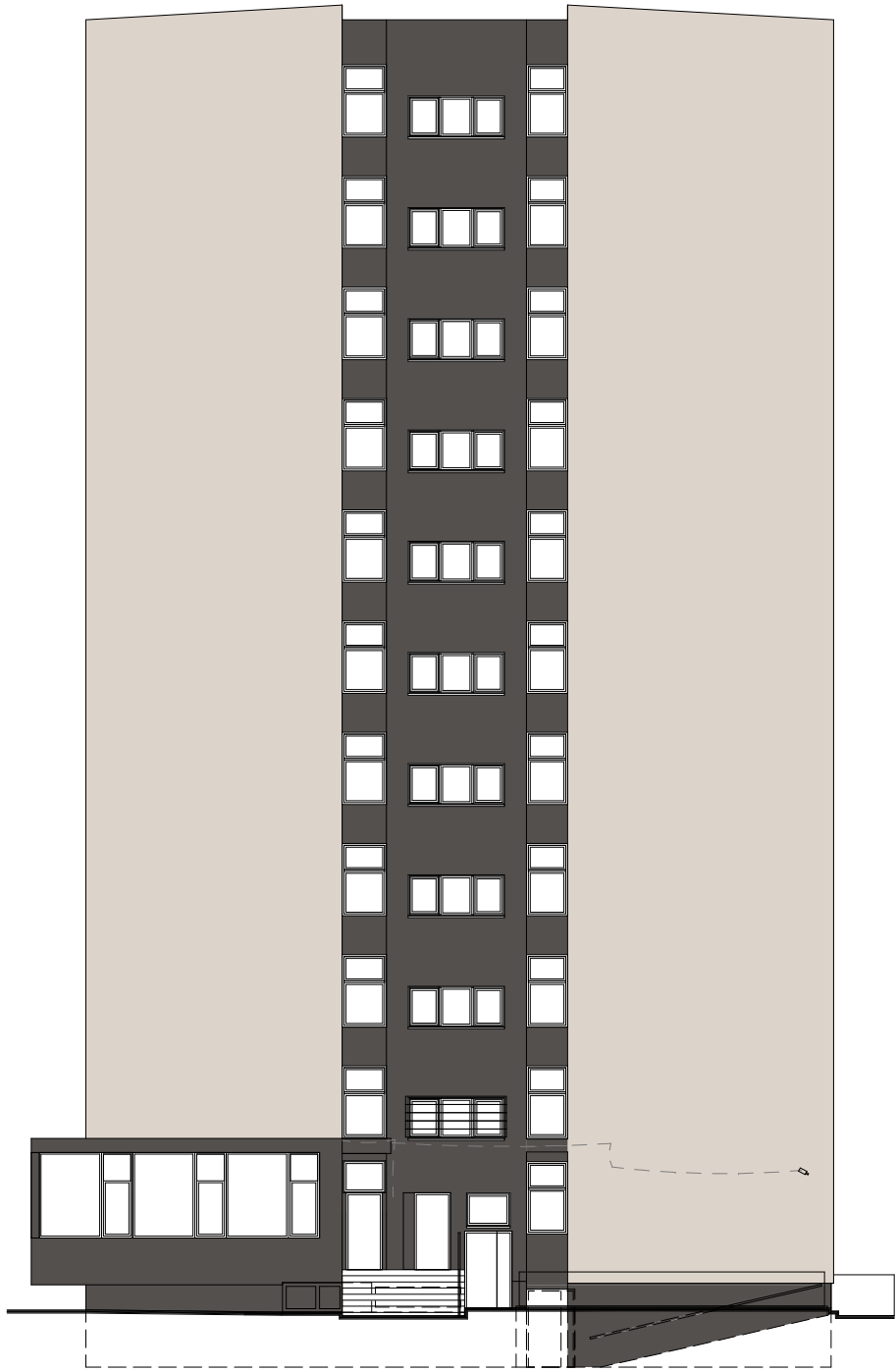
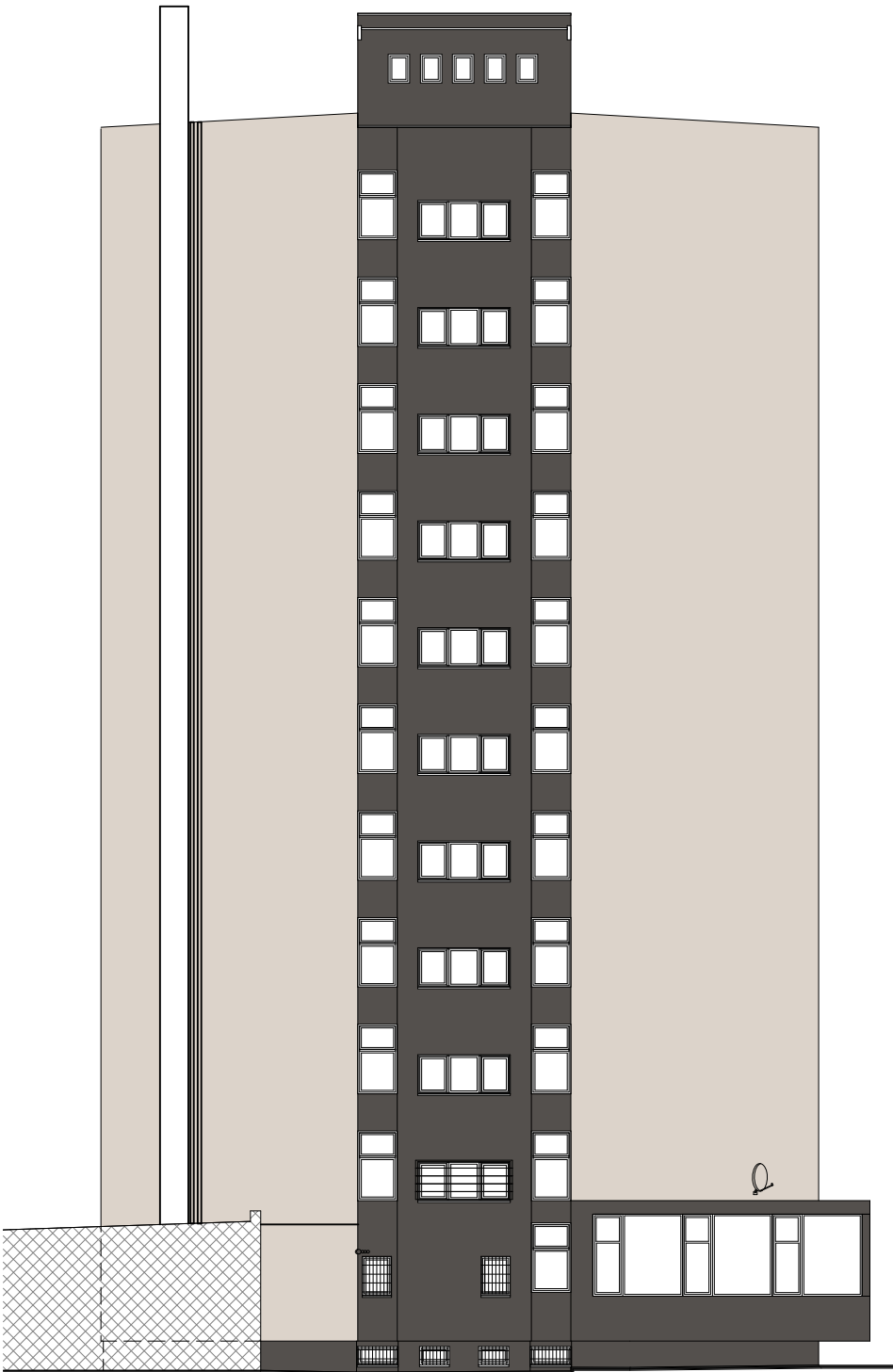


ELEWACJA PÓŁNOCNA



ELEWACJA POŁUDNIOWA



Legenda:

- Farba SAH 0371 - Systemu ATLAS lub równoważny
- Farba SAH 0385 - Systemu ATLAS lub równoważny
- Obróbki blacharskie stal ocynkowana, rynny, rury spustowe
- Balustrady, słupy stalowe, kraty okienne w poziomie Parteru, piwnicy malowane w kolorze zbliżonym do Farby SAH 0385 - Systemu ATLAS lub równoważny
- Kraty okienne powyżej poziomu Parteru, molowane zgodnie z podziałem kolorystki elewacji,

ATELIER Karol Bukowski
ul. G. Litwinowicza 5/4; 71-074 Szczecin
Tel. 501 657 981
e-mail: k.bukowski86@wp.pl
www.atelier-bukowski.cba.pl

| | | | |
|--|--|--|--|
| Inwestor: | | Piłskie Towarzystwo Budownictwa Społecznego Spółka z o.o. ul. Sikorskiego 82 A 64-920 Piła | |
| Nazwa inwestycji: | | Remont elewacji z dociepleniem budynku przy ul. Motylewskiej 9 w Pile. | |
| Adres: | | ul. Motylewska 9, działka 11/90, 64 - 920 Piła, obręb 0036 Piła, J. ew. 301901_1 Piła | |
| Projektant b. architektury: | | mgr inż. arch. Karol Bukowski upr.bud nr 17/ZPOIA/OKK/2017 | |
| Projektant b. konstrukcji: | | mgr inż. Tomasz Zasada upr. bud. UAN-8345/910/85 | |
| Tytuł rysunku: | | Elewacja Południowa i Północna | |
| Stadium: | | Projekt budowlany | |
| Branża: | | BUDOWLANA | |
| Data: | | marzec 2018 | |
| Skala: | | 1:200 | |
| Uwaga! | | 1. Wymiary weryfikować na miejscu budowy! 2. Wymiary w świetle wykończenia ścian. 3. Roboty branżowe przedstawione na projekcie architektury należy realizować na podstawie projektów branżowych. W przypadku zaistnienia sprzeczności należy skontaktować się z projektantem. 4. Po dokonaniu odkrywek przestrzeni niezainwentaryzowanych, należy skontaktować się z projektantem. | |
| Projekt ten chroniony jest prawem zgodnie z Ustawą o Prawie Autorskim. Wszelkie kopiowanie, powielanie, odstępowanie i dokonywanie zmian bez zgody autora jest niedozwolone i podlega karze. | | | |

Nr Rys.:

A3