

**KOSZTORYS OFERTOWY**

NAZWA INWESTYCJI : Termomodernizacja budynku  
ADRES INWESTYCJI : ul. Kapucyńska 3, 64 - 920 Piła  
INWESTOR : Wspólnota Mieszkaniowa Kapucyńska 3 w Pile  
ADRES INWESTORA : ul. Sikorskiego 82A, 64 - 920 Piła  
BRANŻA : budowlana

SPORZĄDZIŁ : EB  
DATA OPRACOWANIA : 10.01.2019 r.

Stawka roboczogodziny :

**NARZUTY**

Koszty pośrednie [Kp] ..... % R, S  
Zysk [Z] ..... % R+Kp(R), S+Kp(S)  
VAT [V] ..... % R+Kp(R)+Z(R), M, S+Kp(S)+Z(S)

Ogółem wartość kosztorysowa robót : zł

**Słownie:**

WYKONAWCA :

INWESTOR :

## SZCZEGÓŁOWY KOSZTORYS INWESTORSKI

Lp.	Podstawa	Opis	jm	Nakład jedn.	Cena jedn.	Koszt jedn.	Ilość	Wartość
<b>Termomodernizacja budynku</b>								
1		<b>Rusztowania i zabezpieczenia</b>						
1	KNR-W 2-02 1609-01	Rusztowania ramowe przyścienne RR - 1/30 wys. do 10 m	m <sup>2</sup>				596.80	
	999	-- Robocizna --	r-g	0.336				
	2791199	-- Materiały -- plyty pomostowe robocze	m <sup>2</sup>	0.0062				
	2791222	Pł.rusztow.pomost.komunik.krótkie gr.38mm	m <sup>2</sup>	0.0002				
	2600204	Bale igl.obrzn.wymiar.gr.50-100mm kl.II	m <sup>3</sup>	0.00018				
	2600611	deski iglaste obrzynane 19-25 mm kl.II	m <sup>3</sup>	0.00013				
	2600621	Deski iglaste obrzynane gr.19-25mm,kl.III	m <sup>3</sup>	0.0003				
	1342199	Haki do muru	kg	0.012				
	1122220	Drut stal.okrągły miękki fi 2,0-6,0mm	kg	0.009				
	0000000	materiały pomocnicze(od M)	%	1.500				
	48999	-- Sprzęt -- rusztowanie	m-g	0.095				
		Koszty pośrednie od (R, S)	%					
		Zysk od (R+Kp(R), S+Kp(S))	%					
		VAT od (R+Kp(R)+Z(R), M, S+Kp(S)+Z(S))	%					
		Razem pozycja 1					596.80	
2	NNRNKB d.1 202 1622a-01	(z.VIII) Osłony z siatki na rusztowaniach zewnętrznych	m <sup>2</sup>				poz.1 = 596.80	
	999	-- Robocizna --	r-g	0.032				
	202x088	-- Materiały -- siatka osłonowa	m <sup>2</sup>	0.141				
	0000000	materiały pomocnicze(od M)	%	1.500				
		Koszty pośrednie od (R, S)	%					
		Zysk od (R+Kp(R), S+Kp(S))	%					
		VAT od (R+Kp(R)+Z(R), M, S+Kp(S)+Z(S))	%					
		Razem pozycja 2					596.80	
3	KNR 2-02 d.1 0925-01	Osłony okien i drzwi folią polietylenową	m <sup>2</sup>				73.60	
	999	-- Robocizna --	r-g	0.213				
	2600621	-- Materiały -- Deski iglaste obrzynane gr.19-25mm,kl.III	m <sup>3</sup>	0.00033				
	1560499	folia kalandrowana z PCW uplastycznionego	m <sup>2</sup>	0.383				
	1330499	Gwoździe budowlane okrągłe gołe	kg	0.0072				
	0000000	materiały pomocnicze(od M)	%	1.500				
	35312	-- Sprzęt -- wyciąg	m-g	0.0005				
		Koszty pośrednie od (R, S)	%					
		Zysk od (R+Kp(R), S+Kp(S))	%					
		VAT od (R+Kp(R)+Z(R), M, S+Kp(S)+Z(S))	%					
		Razem pozycja 3					73.60	
4	d.1	Czas pracy rusztowań grupy 1 (poz.:1,2,3,8,9,10,11,12,13,14,15,16,17,19,21,27,29,30,31,32,37,44,45,46,47,48,49,50,51,52,53,54,55,56,57,61,62)						
	48999	-- Sprzęt -- rusztowanie 2482.246179/(0.84*6)=	m-g	492.509				
		Koszty pośrednie od (R, S)	%					

## SZCZEGÓŁOWY KOSZTORYS INWESTORSKI

Lp.	Podsta- wa	Opis	jm	Nakład jedn.	Cena jedn.	Koszt jedn.	Ilość	Wartość
Zysk od (R+Kp(R), S+Kp(S))			%					
VAT od (R+Kp(R)+Z(R), M, S+Kp(S)+Z(S))			%					
Razem pozycja 4								
2		<b>Roboty przygotowawcze i uzupełniające</b>						
5	d.2	Wycena indywidualna						
		Wykonanie inwentaryzacji przyrodniczej w zakresie występowania ptaków gatunków chronionych.	kpl				1	
		-- Robocizna --						
	999		r-g	1.000				
Koszty pośrednie od (R, S)			%					
Zysk od (R+Kp(R), S+Kp(S))			%					
VAT od (R+Kp(R)+Z(R), M, S+Kp(S)+Z(S))			%					
Razem pozycja 5							1.00	
6	KNR-W 4-01 1216-01 analogia	Zabezpieczenie tarasów płytą OSB	m <sup>2</sup>				2.00*4.00*2 =	16.00
	999	-- Robocizna --	r-g	0.057				
	1560200 0000000	-- Materiały -- płyta osb gr. 6 mm materiały pomocnicze(od M)	m <sup>2</sup> %	1.000 2.000				
Koszty pośrednie od (R, S)			%					
Zysk od (R+Kp(R), S+Kp(S))			%					
VAT od (R+Kp(R)+Z(R), M, S+Kp(S)+Z(S))			%					
Razem pozycja 6							16.00	
7	KNR-W 4-01 1216-01 analogia	Zabezpieczenie tarasów i balustrad folią	m <sup>2</sup>				35.20	
	999	-- Robocizna --	r-g	0.057				
	1560200 0000000	-- Materiały -- folia polietylenowa materiały pomocnicze(od M)	m <sup>2</sup> %	0.357 2.000				
Koszty pośrednie od (R, S)			%					
Zysk od (R+Kp(R), S+Kp(S))			%					
VAT od (R+Kp(R)+Z(R), M, S+Kp(S)+Z(S))			%					
Razem pozycja 7							35.20	
8	KNR 4-01 d.2 0701-02 analogia	Odbicie tynków zewn.z zaprawy cementowo-wapiennej na ścianach, o pow. odbicia do 5 m <sup>2</sup> - miejsca 5, 9, 11, 12, 15, 16, 17, 18, 19, 23, 24 - miejsca 1, 2, 3, 4, 6, 7, 8, 10, 13, 14, 20, 21, 22	m <sup>2</sup>				36.22	
	999	-- Robocizna --	r-g	0.410				
Koszty pośrednie od (R, S)			%					
Zysk od (R+Kp(R), S+Kp(S))			%					
VAT od (R+Kp(R)+Z(R), M, S+Kp(S)+Z(S))			%					
Razem pozycja 8							36.22	
9	KNR 4-01 d.2 0701-04 analogia	Odbicie tynków wewnętrznych z zaprawy wapiennej na ścianach, filarach, pilastrach o powierzchni odbicia ponad 5 m <sup>2</sup> - miejsca A, B, C, D, E, F	m <sup>2</sup>				82.10	
	999	-- Robocizna --	r-g	0.230				
Koszty pośrednie od (R, S)			%					
Zysk od (R+Kp(R), S+Kp(S))			%					
VAT od (R+Kp(R)+Z(R), M, S+Kp(S)+Z(S))			%					
Razem pozycja 9							82.10	
10	NNRNKB d.2 202 1134-02	(z.VII) Gruntowanie podłoża preparatami - powierzchnie pionowe	m <sup>2</sup>				poz.8 = 36.22	



## SZCZEGÓŁOWY KOSZTORYS INWESTORSKI

Lp.	Podsta- wa	Opis	jm	Nakład jedn.	Cena jedn.	Koszt jedn.	Ilość	Wartość
	999	-- Robocizna --	r-g	0.080				
	202x051 0000000	-- Materiały -- preparat gruntujący materiały pomocnicze(od M)	dm <sup>3</sup> %	0.220 1.500				
	35312 39599	-- Sprzęt -- wyciąg środek transportowy	m-g m-g	0.0002 0.0003				
		Koszty pośrednie od (R, S)	%					
		Zysk od (R+Kp(R), S+Kp(S))	%					
		VAT od (R+Kp(R)+Z(R), M, S+Kp(S)+Z(S))	%					
		Razem pozycja 10					36.22	
11	KNR-W 4- d.2 03 1001- 09 - analogia	Mechaniczne wykucie bruzd o gł.do 80 mm w cegle dla przeszy- cia pęknięć na elewacji - osadzić pręty żebrowane fi 8 dł. 1,00 m w zaprawie cementowej na gł. 6 cm co 2 spoinę - miejsca 5, 11, 17, 18, 23 - miejsca 1, 2, 4, 13, 14, 21, 22	m				72.00	
	999	-- Robocizna --	r-g	0.110				
		Koszty pośrednie od (R, S)	%					
		Zysk od (R+Kp(R), S+Kp(S))	%					
		VAT od (R+Kp(R)+Z(R), M, S+Kp(S)+Z(S))	%					
		Razem pozycja 11					72.00	
12	KNR 4-01 d.2 0202-03	Przygotowanie i montaż zbrojenia z prętów stalowych żebrowanych o śr. 8-14 mm - wtopienie prętów dł. 1,00 m w za- prawie cementowej na gł. 6 cm	kg				23.70	
	999	-- Robocizna --	r-g	0.060				
	1102399 0000000	-- Materiały -- pręty okrągłe do zbrojenia betonu żebrowane śr. 8-12 mm materiały pomocnicze(od M)	kg %	1.020 2.000				
		Koszty pośrednie od (R, S)	%					
		Zysk od (R+Kp(R), S+Kp(S))	%					
		VAT od (R+Kp(R)+Z(R), M, S+Kp(S)+Z(S))	%					
		Razem pozycja 12					23.70	
13	KNR-W 4- d.2 03 1012- 01	Zaprawianie bruzd o szerokości do 25 mm	m				poz.11 = 72.00	
	999	-- Robocizna --	r-g	0.032				
		Koszty pośrednie od (R, S)	%					
		Zysk od (R+Kp(R), S+Kp(S))	%					
		VAT od (R+Kp(R)+Z(R), M, S+Kp(S)+Z(S))	%					
		Razem pozycja 13					72.00	
14	KNR-W 4- d.2 03 1014- 01	Ręczne przygotowanie zaprawy - podłoże cementowo-wapienne	m <sup>3</sup>				poz.13*0.05* 0.01 = 0.04	
	999	-- Robocizna --	r-g	4.030				
	1700305	-- Materiały -- Cement portl,zwykły b.dod. CEM I 32,5-work	t	0.191				
	1601899	piasek	m <sup>3</sup>	1.100				
	1720399	ciasto wapienne (wapno gaszone)	t	0.304				
	0000000	materiały pomocnicze(od M)	%	4.000				
		Koszty pośrednie od (R, S)	%					
		Zysk od (R+Kp(R), S+Kp(S))	%					
		VAT od (R+Kp(R)+Z(R), M, S+Kp(S)+Z(S))	%					
		Razem pozycja 14					0.04	



## SZCZEGÓŁOWY KOSZTORYS INWESTORSKI

Lp.	Podsta- wa	Opis	jm	Nakład jedn.	Cena jedn.	Koszt jedn.	Ilość	Wartość
15	KNR 4-01 d.2 0703-01	Umocowanie siatki 'Rabitz'a	m <sup>2</sup>				poz.8 = 36.22	
	999	-- Robocizna --	r-g	0.280				
	1331702	-- Materiały -- Siatki Rabitz'a tkane z drutu o średnicy 0,8 do 0,9 mm oczka 10x10 mm	m <sup>2</sup>	1.100				
	1120600	Drut stal.okrągły miękki fi 0,5-0,8mm	kg	0.100				
	1330599	Gwoździe budowlane powlekane ocynkowane	kg	0.200				
	0000000	materiały pomocnicze(od M)	%	1.500				
		Koszty pośrednie od (R, S)	%					
		Zysk od (R+Kp(R), S+Kp(S))	%					
		VAT od (R+Kp(R)+Z(R), M, S+Kp(S)+Z(S))	%					
		Razem pozycja 15					36.22	
16	KNR-W 4- d.2 01 0725- 03	Uzupełnienie tynków zewnętrznych zwykłych kategorii II o podłożach z cegły, pustaków ceramicznych, gazo-i pianobetonów o pow. do 5 m2 w 1 miejscu	m <sup>2</sup>				poz.15 = 36.22	
	999	-- Robocizna --	r-g	0.970				
	1700305	-- Materiały -- Cement portl,zwykły b.dod. CEM I 32,5-work	t	0.0038				
	1720211	Wapno hydratyzowane workowane	t	0.0046				
	1601899	piasek	m <sup>3</sup>	0.018				
	0000000	materiały pomocnicze(od M)	%	2.000				
	35312	-- Sprzęt -- wyciąg	m-g	0.030				
	43211	betoniarka 150 dm3	m-g	0.030				
		Koszty pośrednie od (R, S)	%					
		Zysk od (R+Kp(R), S+Kp(S))	%					
		VAT od (R+Kp(R)+Z(R), M, S+Kp(S)+Z(S))	%					
		Razem pozycja 16					36.22	
17	KNR 4-01 d.2 0535-05	Rozebranie rur spustowych z blachy nadającej się do użytku	m				6*7.00 = 42.00	
	999	-- Robocizna --	r-g	0.210				
		Koszty pośrednie od (R, S)	%					
		Zysk od (R+Kp(R), S+Kp(S))	%					
		VAT od (R+Kp(R)+Z(R), M, S+Kp(S)+Z(S))	%					
		Razem pozycja 17					42.00	
18	KNR-W 4- d.2 02 0218- 04 analogia	Wymiana elementów rury deszczowej o śr. 150 mm - osadniki żeliwne - odsunięcie osadników od elewacji	szt.				6	
	999	-- Robocizna --	r-g	3.120				
	6831830	-- Materiały -- sznur konopny smołowany	kg	0.360				
	0000000	materiały pomocnicze(od M)	%	1.000				
		Koszty pośrednie od (R, S)	%					
		Zysk od (R+Kp(R), S+Kp(S))	%					
		VAT od (R+Kp(R)+Z(R), M, S+Kp(S)+Z(S))	%					
		Razem pozycja 18					6.00	
19	KNR 2-02 d.2 0510-03	Rury spustowe okrągłe o śr. 12 cm - z blachy ocynkowanej - ponowny montaż	m				poz.17 = 42.00	
	999	-- Robocizna --	r-g	0.835				

## SZCZEGÓŁOWY KOSZTORYS INWESTORSKI

Lp.	Podstawa	Opis	jm	Nakład jedn.	Cena jedn.	Koszt jedn.	Ilość	Wartość
	1342913	-- Materiały -- Uchwyt do rur spust.ocynk.fi 100-120mm	szt	0.330				
	0000000	materiały pomocnicze(od M)	%	1.500				
	39599	-- Sprzęt -- środek transportowy	m-g	0.0028				
		Koszty pośrednie od (R, S)	%					
		Zysk od (R+Kp(R), S+Kp(S))	%					
		VAT od (R+Kp(R)+Z(R), M, S+Kp(S)+Z(S))	%					
		Razem pozycja 19					42.00	
20	KNR-W 2- d.2 15 0222- 03 analogia	Czyszczeniaki ocynkowane o śr. 120 mm - ponowy montaż	szt.				6	
	999	-- Robocizna --	r-g	0.480				
	0000000	-- Materiały -- materiały pomocnicze(od M)	%	1.000				
	39599	-- Sprzęt -- środek transportowy	m-g	0.010				
		Koszty pośrednie od (R, S)	%					
		Zysk od (R+Kp(R), S+Kp(S))	%					
		VAT od (R+Kp(R)+Z(R), M, S+Kp(S)+Z(S))	%					
		Razem pozycja 20					6.00	
21	KNP 02 d.2 0806- 01.02	Elementy dodatkowe rur spustowych okrągłych o śr. 12 cm - ponowny montaż kolanek	szt.				2*6 = 12.00	
	999	-- Robocizna --	r-g	0.266				
		Koszty pośrednie od (R, S)	%					
		Zysk od (R+Kp(R), S+Kp(S))	%					
		VAT od (R+Kp(R)+Z(R), M, S+Kp(S)+Z(S))	%					
		Razem pozycja 21					12.00	
22	KNR-W 4- d.2 02 0210- 05 analogia	Wymiana odcinka rury z PVC o śr. 110 mm z uszczelnieniem pierścieniami gumowymi lub za pomocą klejenia - wymiana rury PCV w wykopie	szt.				6	
	999	-- Robocizna --	r-g	0.680				
	5601199	-- Materiały -- rury PCV kanalizacji wewnętrznej kielichowe	m	1.050				
	0000000	materiały pomocnicze(od M)	%	1.000				
		Koszty pośrednie od (R, S)	%					
		Zysk od (R+Kp(R), S+Kp(S))	%					
		VAT od (R+Kp(R)+Z(R), M, S+Kp(S)+Z(S))	%					
		Razem pozycja 22					6.00	
23	KNR-W 4- d.2 01 0820- 08	Rozebranie okładziny ściennej - rozebranie cokołu z płytek	m <sup>2</sup>				14.88	
	999	-- Robocizna --	r-g	1.380				
		Koszty pośrednie od (R, S)	%					
		Zysk od (R+Kp(R), S+Kp(S))	%					
		VAT od (R+Kp(R)+Z(R), M, S+Kp(S)+Z(S))	%					
		Razem pozycja 23					14.88	
24	KNR-W 4- d.2 01 0304- 02	Uzupełnienie ścian lub zamurowanie otworów w ścianach na zaprawie cementowo-wapiennej bloczkami z betonu komórkowego - zmniejszenie otworów okiennych pralni  -- Robocizna --	m <sup>3</sup>				0.26	



## SZCZEGÓŁOWY KOSZTORYS INWESTORSKI

Lp.	Podsta- wa	Opis	jm	Nakład jedn.	Cena jedn.	Koszt jedn.	Ilość	Wartość
	999		r-g	7.150				
	2200450	-- Materiały -- Bloczek betonowy o wym.38x25x14cm	szt	34.500				
	1700305	Cement portl,zwykły b.dod. CEM I 32,5-work	t	0.018				
	1720211	Wapno hydratyzowane workowa- ne	t	0.0106				
	1601899	piasek	m <sup>3</sup>	0.095				
	0000000	materiały pomocnicze(od M)	%	1.500				
	43211	-- Sprzęt -- betoniarka 150 dm3	m-g	0.130				
	35312	wyciąg	m-g	0.900				
		Koszty pośrednie od (R, S)	%					
		Zysk od (R+Kp(R), S+Kp(S))	%					
		VAT od (R+Kp(R)+Z(R), M, S+Kp(S)+Z(S))	%					
		Razem pozycja 24					0.26	
25	KNNR-W d.2 3 1201-02	Oczyszczenie ścienne murów z cegły z wystrojem architekonicz- nym - obramowanie wejściowe z cegły	m <sup>2</sup>				4.88	
	999	-- Robocizna --	r-g	1.440				
		Koszty pośrednie od (R, S)	%					
		Zysk od (R+Kp(R), S+Kp(S))	%					
		VAT od (R+Kp(R)+Z(R), M, S+Kp(S)+Z(S))	%					
		Razem pozycja 25					4.88	
26	KNR-W 4- d.2 01 1212- 05	Dwukrotne malowanie farbą olejną krat i balustrad z prętów prostych - balustrada przy zejściu do piwni- cy	m <sup>2</sup>				5.90	
	999	-- Robocizna --	r-g	0.940				
	1510100	-- Materiały -- farba olejna nawierzchniowa ogól- nego stosowania	dm <sup>3</sup>	0.077				
	1510210	farba olejna do gruntowania ogól- nego stosowania	dm <sup>3</sup>	0.077				
	1050199	benzyna do lakierów	dm <sup>3</sup>	0.034				
	3920099	papier ścierny w arkuszach	ark.	0.560				
	0000000	materiały pomocnicze(od M)	%	2.000				
		Koszty pośrednie od (R, S)	%					
		Zysk od (R+Kp(R), S+Kp(S))	%					
		VAT od (R+Kp(R)+Z(R), M, S+Kp(S)+Z(S))	%					
		Razem pozycja 26					5.90	
27	KNR-W 4- d.2 01 0324- 02	Obsadzenie kratki wentylacyjnych w ścianach z cegieł	szt.				7	
	999	-- Robocizna --	r-g	0.680				
	1800199	-- Materiały -- cegła budowlana pełna	szt.	2.000				
	1700305	Cement portl,zwykły b.dod. CEM I 32,5-work	t	0.0021				
	1601899	piasek	m <sup>3</sup>	0.005				
	1351701	kratki wentylacyjne PCV	szt.	1.000				
	0000000	materiały pomocnicze(od M)	%	1.500				
		Koszty pośrednie od (R, S)	%					
		Zysk od (R+Kp(R), S+Kp(S))	%					
		VAT od (R+Kp(R)+Z(R), M, S+Kp(S)+Z(S))	%					
		Razem pozycja 27					7.00	
28	kalk. włas- na	Demontaż i montaż nowej szafki gazowej - obróbka równo z ociepleniem	szt				1	
	999	-- Robocizna --	r-g	3.000				



## SZCZEGÓŁOWY KOSZTORYS INWESTORSKI

Lp.	Podsta- wa	Opis	jm	Nakład jedn.	Cena jedn.	Koszt jedn.	Ilość	Wartość
	1562699	-- Materiały -- szafka gazowa metalowa żółta z oznaczeniami	szt	1.000				
	0000000	materiały pomocnicze(od M)	%	1.500				
	39599	-- Sprzęt -- środek transportowy	m-g	0.0013				
		Koszty pośrednie od (R, S)	%					
		Zysk od (R+Kp(R), S+Kp(S))	%					
		VAT od (R+Kp(R)+Z(R), M, S+Kp(S)+Z(S))	%					
		Razem pozycja 28					1.00	
29	d.2	Odsuniecie od elewacji lampy nad wejściem z renowacją - przedłuże- nie wspornika, oczyszczenie, za- gruntowanie, malowanie i podłą- czenie	szt				1	
	999	-- Robocizna --	r-g	1.000				
		Koszty pośrednie od (R, S)	%					
		Zysk od (R+Kp(R), S+Kp(S))	%					
		VAT od (R+Kp(R)+Z(R), M, S+Kp(S)+Z(S))	%					
		Razem pozycja 29					1.00	
30	KNR 4-01 d.2 0535-08	Rozebranie obróbek blacharskich - parapety, obróbka komina od szczytu	m <sup>2</sup>				9.88	
	999	-- Robocizna --	r-g	0.300				
		Koszty pośrednie od (R, S)	%					
		Zysk od (R+Kp(R), S+Kp(S))	%					
		VAT od (R+Kp(R)+Z(R), M, S+Kp(S)+Z(S))	%					
		Razem pozycja 30					9.88	
31	NNRNKB d.2 202 0541- 02	(z.VI) Obróbki blacharskie z blachy powlekanej o szer.w rozwinię- ciu ponad 25 cm - parapety okien	m <sup>2</sup>				19.40	
	999	-- Robocizna --	r-g	1.350				
	9_00011	-- Materiały -- blacha powlekana płaska biała	m <sup>2</sup>	1.230				
	9_00004	wkręty samogwintujące typu SW do blach	szt	17.200				
	2380807	zaprawa cementowa M 80	m <sup>3</sup>	0.001				
	0000000	materiały pomocnicze(od M)	%	1.500				
	39599	-- Sprzęt -- środek transportowy	m-g	0.008				
		Koszty pośrednie od (R, S)	%					
		Zysk od (R+Kp(R), S+Kp(S))	%					
		VAT od (R+Kp(R)+Z(R), M, S+Kp(S)+Z(S))	%					
		Razem pozycja 31					19.40	
32	KNR-W 2- d.2 02 0514- 02	Obróbki przy szerokości w rozwinię- ciu ponad 25 cm - z blachy sta- łowej ocynkowanej - pas podrynnowy - obróbka komina na elewacji szczytowej	m <sup>2</sup>				24.19	
	999	-- Robocizna --	r-g	1.570				
	1120402	-- Materiały -- blacha stalowa ocynkowana płas- ka 0.55 mm	kg	5.550				
	1200250	spoiwo cynowo-ołowiowe LC-60	kg	0.029				
	8990499	kołki rozporowe	szt.	6.700				
	0000000	materiały pomocnicze(od M)	%	0.015				
	39599	-- Sprzęt -- środek transportowy	m-g	0.007				

## SZCZEGÓŁOWY KOSZTORYS INWESTORSKI

Lp.	Podsta- wa	Opis	jm	Nakład jedn.	Cena jedn.	Koszt jedn.	Ilość	Wartość
		Koszty pośrednie od (R, S)	%					
		Zysk od (R+Kp(R), S+Kp(S))	%					
		VAT od (R+Kp(R)+Z(R), M, S+Kp(S)+Z(S))	%					
		Razem pozycja 32					24.19	
33	KNNR 6 d.2 0803-05	Ręczne rozebranie nawierzchni z kostki kamiennej regularnej na podsypce cementowo-piaskowej - opaska z kostki betonowej wokół budynku	m <sup>2</sup>				40.04	
	999	-- Robocizna --	r-g	0.771				
		Koszty pośrednie od (R, S)	%					
		Zysk od (R+Kp(R), S+Kp(S))	%					
		VAT od (R+Kp(R)+Z(R), M, S+Kp(S)+Z(S))	%					
		Razem pozycja 33					40.04	
34	KNR 2-31 d.2 1203-02	Przestawienie obrzeży betonowych 20x6 cm na podsypce piaskowej z wypełnieniem spoin piaskiem	m				69.47	
	999	-- Robocizna --	r-g	0.253				
	1601899	-- Materiały -- piasek	m <sup>3</sup>	0.0047				
	3930000	woda z rurociągu	m <sup>3</sup>	0.0004				
	0000000	materiały pomocnicze(od M)	%	0.500				
		Koszty pośrednie od (R, S)	%					
		Zysk od (R+Kp(R), S+Kp(S))	%					
		VAT od (R+Kp(R)+Z(R), M, S+Kp(S)+Z(S))	%					
		Razem pozycja 34					69.47	
35	KNR 2-31 d.2 0511-02	Nawierzchnie z kostki brukowej betonowej grubość 6 cm na podsypce cementowo-piaskowej - ponowne ułożenie	m <sup>2</sup>				poz.33 = 40.04	
	999	-- Robocizna --	r-g	1.234				
	1601899	-- Materiały -- piasek	m <sup>3</sup>	0.079				
	1700305	Cement portl,zwykły b.dod. CEM I 32,5-work	t	0.0117				
	3930000	woda z rurociągu	m <sup>3</sup>	0.026				
	0000000	materiały pomocnicze(od M)	%	0.500				
	45111	-- Sprzęt -- Wibrator powierz.elek.do 225kg	m-g	0.130				
	75230	Szlifierka-frezarka elektron.	m-g	0.025				
		Koszty pośrednie od (R, S)	%					
		Zysk od (R+Kp(R), S+Kp(S))	%					
		VAT od (R+Kp(R)+Z(R), M, S+Kp(S)+Z(S))	%					
		Razem pozycja 35					40.04	
36	KNR 2-31 d.2 0511-02	Nawierzchnie z kostki brukowej betonowej grubość 6 cm na podsypce cementowo-piaskowej - murek przy zejściu do piwnicy	m <sup>2</sup>				(4.20+1.20)* 0.20 = 1.08	
	999	-- Robocizna --	r-g	1.234				
	2222101	-- Materiały -- kostka brukowa 6 cm szara	m <sup>2</sup>	1.025				
	1601899	piasek	m <sup>3</sup>	0.079				
	1700305	Cement portl,zwykły b.dod. CEM I 32,5-work	t	0.0117				
	3930000	woda z rurociągu	m <sup>3</sup>	0.026				
	0000000	materiały pomocnicze(od M)	%	0.500				
	45111	-- Sprzęt -- Wibrator powierz.elek.do 225kg	m-g	0.130				
	75200	piła do cięcia kostki	m-g	0.025				
		Koszty pośrednie od (R, S)	%					



## SZCZEGÓŁOWY KOSZTORYS INWESTORSKI

Lp.	Podsta- wa	Opis	jm	Nakład jedn.	Cena jedn.	Koszt jedn.	Ilość	Wartość
Zysk od (R+Kp(R), S+Kp(S))			%					
VAT od (R+Kp(R)+Z(R), M, S+Kp(S)+Z(S))			%					
Razem pozycja 36							1.08	
37	d.2	Napisy adresowe na elewacji	kpl				2	
		-- Materiały --						
	1523599	wykonanie napisów adresowych	kpl	1.000				
VAT od (R+Kp(R)+Z(R), M, S+Kp(S)+Z(S))			%					
Razem pozycja 37							2.00	
<b>3</b>		<b>Roboty dociepleniowe</b>						
38	KNR-W 4- d.3 01 0104- 01	Wykopy o ścianach pionowych o głębokości do 1.5 m w gruncie kat. I-II przy odkrywaniu odcinkami istniejących fundamentów	m <sup>3</sup>				41.66	
		-- Robocizna --						
	999		r-g	2.740				
Koszty pośrednie od (R, S)			%					
Zysk od (R+Kp(R), S+Kp(S))			%					
VAT od (R+Kp(R)+Z(R), M, S+Kp(S)+Z(S))			%					
Razem pozycja 38							41.66	
39	KNR 0-23 d.3 2611-02	Przygotowanie starego podłoża - jednokrotne gruntowanie emulsją UNI-GRUNT	m <sup>2</sup>				56.83	
		-- Robocizna --						
	999		r-g	0.066				
		-- Materiały --						
	1552327	emulsja gruntująca UNI-GRUNT	kg	0.200				
	0000000	materiały pomocnicze(od M)	%	1.500				
		-- Sprzęt --						
	39599	środek transportowy	m-g	0.0001				
Koszty pośrednie od (R, S)			%					
Zysk od (R+Kp(R), S+Kp(S))			%					
VAT od (R+Kp(R)+Z(R), M, S+Kp(S)+Z(S))			%					
Razem pozycja 39							56.83	
40	KNR 0-23 d.3 2612-01	Ocieplenie ścian budynków płytami styropianowymi - system AT-LAS - przyklejenie płyt styropianowych do ścian - grub. 12 cm - 80 cm poniżej poziomu terenu	m <sup>2</sup>				56.83	
		-- Robocizna --						
	999		r-g	1.329				
		-- Materiały --						
	1562600	płyty styropianowe gr. 12 cm do izolacji ścian fundamentowych (lambda 0,031 W/mK)	m <sup>3</sup>	0.125				
	1554104	Zapr.klej.sucha do styr.Atlas HO-TER S	kg	3.500				
	0000000	materiały pomocnicze(od M)	%	1.500				
		-- Sprzęt --						
	35111	żuraw okienny przenośny	m-g	0.0135				
	39599	środek transportowy	m-g	0.010				
Koszty pośrednie od (R, S)			%					
Zysk od (R+Kp(R), S+Kp(S))			%					
VAT od (R+Kp(R)+Z(R), M, S+Kp(S)+Z(S))			%					
Razem pozycja 40							56.83	
41	KNNR-W d.3 3 0207-01	Izolacje pionowe ścian fundamentowych z folii kubełkowej bez gruntowania powierzchni - ułożenie dodatkowego pasa folii kubełkowej szerokości 50 cm po wykonaniu docieplenia	m <sup>2</sup>				56.83	
		-- Robocizna --					poz.40 = 56.83	



## SZCZEGÓŁOWY KOSZTORYS INWESTORSKI

Lp.	Podstawa	Opis	jm	Nakład jedn.	Cena jedn.	Koszt jedn.	Ilość	Wartość
	999		r-g	0.067				
	1560340 0000000	-- Materiały -- folia kubełkowa materiały pomocnicze(od M)	m <sup>2</sup> %	0.669 8.000				
		Koszty pośrednie od (R, S) Zysk od (R+Kp(R), S+Kp(S)) VAT od (R+Kp(R)+Z(R), M, S+Kp(S)+Z(S))	% % %					
		Razem pozycja 41					56.83	
42 d.3	KNR-W 4- 01 0105- 01	Zасыpanie wykopów ziemią z ukopów oraz z przerzutem ziemi na odległość do 3 m i ubiciem warstwami co 15 cm w gruncie kat. I-II	m <sup>3</sup>				poz.38 = 41.66	
	999	-- Robocizna --	r-g	1.040				
		Koszty pośrednie od (R, S) Zysk od (R+Kp(R), S+Kp(S)) VAT od (R+Kp(R)+Z(R), M, S+Kp(S)+Z(S))	% % %					
		Razem pozycja 42					41.66	
43 d.3	KNR-W 2- 01 0228- 03	Zagęszczanie nasypów zagęszczarkami; grunty sypkie kat. I-III	m <sup>3</sup>				poz.42 = 41.66	
	999	-- Robocizna --	r-g	0.102				
	12522	-- Sprzęt -- zagęszczarka wibracyjna spalino- wa 100 m <sup>3</sup> /h	m-g	0.031				
		Koszty pośrednie od (R, S) Zysk od (R+Kp(R), S+Kp(S)) VAT od (R+Kp(R)+Z(R), M, S+Kp(S)+Z(S))	% % %					
		Razem pozycja 43					41.66	
44 d.3	KNR 0-23 2611-01 analogia	Przygotowanie starego podłoża pod docieplenie metodą lekką-mokrą - oczyszczenie mechaniczne i zmycie - ściany i ościeża	m <sup>2</sup>				502.43	
	999	-- Robocizna --	r-g	0.272				
		Koszty pośrednie od (R, S) Zysk od (R+Kp(R), S+Kp(S)) VAT od (R+Kp(R)+Z(R), M, S+Kp(S)+Z(S))	% % %					
		Razem pozycja 44					502.43	
45 d.3	KNR 0-23 2611-02	Przygotowanie starego podłoża - jednokrotne gruntowanie emulsją UNI-GRUNT	m <sup>2</sup>				538.65	
	999	-- Robocizna --	r-g	0.066				
	1552327 0000000	-- Materiały -- emulsja gruntująca UNI-GRUNT materiały pomocnicze(od M)	kg %	0.200 1.500				
	39599	-- Sprzęt -- środek transportowy	m-g	0.0001				
		Koszty pośrednie od (R, S) Zysk od (R+Kp(R), S+Kp(S)) VAT od (R+Kp(R)+Z(R), M, S+Kp(S)+Z(S))	% % %					
		Razem pozycja 45					538.65	
46 d.3	KNR 0-23 2611-04	Przygotowanie starego podłoża pod docieplenie metodą lekką-mokrą - sprawdzenie przyczepności zaprawy klejącej do podłoża w systemie ATLAS STOPPER	m <sup>2</sup>				poz.45/100 = 5.39	
	999	-- Robocizna --	r-g	0.010				
	1562600	-- Materiały -- płyty styropianowe gr. 10 cm	m <sup>3</sup>	0.001				

## SZCZEGÓŁOWY KOSZTORYS INWESTORSKI

Lp.	Podsta- wa	Opis	jm	Nakład jedn.	Cena jedn.	Koszt jedn.	Ilość	Wartość
	1554104	Zapr.klej.sucha do styr.Atlas HO- TER S	kg	0.300				
		Koszty pośrednie od (R, S)	%					
		Zysk od (R+Kp(R), S+Kp(S))	%					
		VAT od (R+Kp(R)+Z(R), M, S+Kp(S)+Z(S))	%					
		Razem pozycja 46					5.39	
47	KNR 0-23 d.3 2612-01	Ocieplenie ścian budynków płytami styropianowymi - system ATLAS - przyklejenie płyt styropianowych do ścian - grub. 15cm - ściany	m <sup>2</sup>				439.89	
	999	-- Robocizna --	r-g	1.329				
	1562600	-- Materiały -- płyty styropianowe gr. 15 cm (lambda 0,04 W/mK)	m <sup>3</sup>	0.155				
	1554104	Zapr.klej.sucha do styr.Atlas HO- TER S	kg	3.500				
	0000000	materiały pomocnicze(od M)	%	1.500				
	35111	-- Sprzęt -- żuraw okienny przenośny	m-g	0.0135				
	39599	środek transportowy	m-g	0.010				
		Koszty pośrednie od (R, S)	%					
		Zysk od (R+Kp(R), S+Kp(S))	%					
		VAT od (R+Kp(R)+Z(R), M, S+Kp(S)+Z(S))	%					
		Razem pozycja 47					439.89	
48	KNR 0-23 d.3 2612-01	Ocieplenie ścian budynków płytami styropianowymi - system ATLAS - przyklejenie płyt styropianowych do ścian - grub. 12cm - przy tarasach wykusze	m <sup>2</sup>				74.20	
	999	-- Robocizna --	r-g	1.329				
	1562600	-- Materiały -- płyty styropianowe grafitowe gr. 12 cm (lambda 0,031 W/mK)	m <sup>3</sup>	0.125				
	1554104	Zapr.klej.sucha do styr.Atlas HO- TER S	kg	3.500				
	0000000	materiały pomocnicze(od M)	%	1.500				
	35111	-- Sprzęt -- żuraw okienny przenośny	m-g	0.0135				
	39599	środek transportowy	m-g	0.010				
		Koszty pośrednie od (R, S)	%					
		Zysk od (R+Kp(R), S+Kp(S))	%					
		VAT od (R+Kp(R)+Z(R), M, S+Kp(S)+Z(S))	%					
		Razem pozycja 48					74.20	
49	KNR 0-23 d.3 2612-04	Ocieplenie ścian budynków płytami styropianowymi - system STOPTER - przymocowanie płyt styropianowych za pomocą dybli plastikowych do ścian z cegły	szt				(poz.47+ poz.48)*4 = 2056.36	
	999	-- Robocizna --	r-g	0.064				
	8990499	-- Materiały -- dyble plastikowe z zaślepkami	szt	1.040				
	0000000	materiały pomocnicze(od M)	%	1.500				
	35111	-- Sprzęt -- żuraw okienny przenośny	m-g	0.0002				
	39599	środek transportowy	m-g	0.0002				
		Koszty pośrednie od (R, S)	%					
		Zysk od (R+Kp(R), S+Kp(S))	%					
		VAT od (R+Kp(R)+Z(R), M, S+Kp(S)+Z(S))	%					
		Razem pozycja 49					2 056.36	



## SZCZEGÓŁOWY KOSZTORYS INWESTORSKI

Lp.	Podsta- wa	Opis	jm	Nakład jedn.	Cena jedn.	Koszt jedn.	Ilość	Wartość
50	KNR 0-23 d.3 2612-02	Ocieplenie ścian budynków płytami styropianowymi - system STOPTER - przyklejenie płyt styropianowych do ościeży	m <sup>2</sup>				54.33	
	999	-- Robocizna --	r-g	1.595				
	1562600	-- Materiały -- płyty styropianowe	m <sup>3</sup>	0.033				
	1554103	uniwersalna zaprawa klejowa do płyt styropianowych ATLAS	kg	3.000				
	0000000	materiały pomocnicze(od M)	%	1.500				
	35111	-- Sprzęt -- żuraw okienny przenośny	m-g	0.0135				
	39599	środek transportowy	m-g	0.010				
		Koszty pośrednie od (R, S)	%					
		Zysk od (R+Kp(R), S+Kp(S))	%					
		VAT od (R+Kp(R)+Z(R), M, S+Kp(S)+Z(S))	%					
		Razem pozycja 50					54.33	
51	KNR 0-23 d.3 2612-06	Ocieplenie ścian budynków płytami styropianowymi - system STOPTER - przyklejenie warstwy siatki na ścianach	m <sup>2</sup>				poz.47+ poz.48 = 514.09	
	999	-- Robocizna --	r-g	0.611				
	1554103	-- Materiały -- uniwersalna zaprawa klejowa do płyt styropianowych ATLAS	kg	4.000				
	3900600	siatka z włókna szklanego	m <sup>2</sup>	1.135				
	0000000	materiały pomocnicze(od M)	%	1.500				
	35111	-- Sprzęt -- żuraw okienny przenośny	m-g	0.007				
	39599	środek transportowy	m-g	0.0052				
		Koszty pośrednie od (R, S)	%					
		Zysk od (R+Kp(R), S+Kp(S))	%					
		VAT od (R+Kp(R)+Z(R), M, S+Kp(S)+Z(S))	%					
		Razem pozycja 51					514.09	
52	KNR 0-23 d.3 2612-06	Ocieplenie ścian budynków płytami styropianowymi - system STOPTER - przyklejenie warstwy siatki na ścianach - przyklejenie drugiej warstwy siatki na wys. 2 m i przy zejściu do piwnicy	m <sup>2</sup>				170.16	
	999	-- Robocizna --	r-g	0.611				
	1554103	-- Materiały -- uniwersalna zaprawa klejowa do płyt styropianowych ATLAS	kg	4.000				
	3900600	siatka z włókna szklanego	m <sup>2</sup>	1.135				
	0000000	materiały pomocnicze(od M)	%	1.500				
	35111	-- Sprzęt -- żuraw okienny przenośny	m-g	0.007				
	39599	środek transportowy	m-g	0.0052				
		Koszty pośrednie od (R, S)	%					
		Zysk od (R+Kp(R), S+Kp(S))	%					
		VAT od (R+Kp(R)+Z(R), M, S+Kp(S)+Z(S))	%					
		Razem pozycja 52					170.16	
53	KNR 0-23 d.3 2612-07	Ocieplenie ścian budynków płytami styropianowymi - system STOPTER - przyklejenie warstwy siatki na ościeżach	m <sup>2</sup>				poz.50 = 54.33	
	999	-- Robocizna --	r-g	1.382				



## SZCZEGÓŁOWY KOSZTORYS INWESTORSKI

Lp.	Podsta- wa	Opis	jm	Nakład jedn.	Cena jedn.	Koszt jedn.	Ilość	Wartość
	1554104	-- Materiały -- Zapr.klej.sucha do styr.Atlas HO- TER S	kg	4.000				
	3900600 0000000	siatka z włókna szklanego materiały pomocnicze(od M)	m <sup>2</sup> %	1.643 1.500				
	35111 39599	-- Sprzęt -- żuraw okienny przenośny środek transportowy	m-g m-g	0.007 0.0052				
		Koszty pośrednie od (R, S)	%					
		Zysk od (R+Kp(R), S+Kp(S))	%					
		VAT od (R+Kp(R)+Z(R), M, S+Kp(S)+Z(S))	%					
		Razem pozycja 53					54.33	
54	KNR 0-23 d.3 2612-08	Ocieplenie ścian budynków płytami styropianowymi - system STOPTER - ochrona narożników wypukłych kątownikiem metalowym	m				236.50	
	999	-- Robocizna --	r-g	0.220				
	1554103	-- Materiały -- uniwersalna zaprawa klejowa do płyt styropianowych ATLAS	kg	0.900				
	1220200 0000000	kątownik aluminiowy ochronny materiały pomocnicze(od M)	mb %	1.176 1.500				
	35111 39599	-- Sprzęt -- żuraw okienny przenośny środek transportowy	m-g m-g	0.0007 0.0005				
		Koszty pośrednie od (R, S)	%					
		Zysk od (R+Kp(R), S+Kp(S))	%					
		VAT od (R+Kp(R)+Z(R), M, S+Kp(S)+Z(S))	%					
		Razem pozycja 54					236.50	
55	KNR 0-23 d.3 2611-02	Powłoka gruntująca pod tynki SILIKATOWE ASX - ościeża i ściany	m <sup>2</sup>				569.59	
	999	-- Robocizna --	r-g	0.066				
	1552327 0000000	-- Materiały -- powłoka gruntująca ASX materiały pomocnicze(od M)	kg %	0.200 1.500				
	39599	-- Sprzęt -- środek transportowy	m-g	0.0001				
		Koszty pośrednie od (R, S)	%					
		Zysk od (R+Kp(R), S+Kp(S))	%					
		VAT od (R+Kp(R)+Z(R), M, S+Kp(S)+Z(S))	%					
		Razem pozycja 55					569.59	
56	KNR 0-23 d.3 0932-02	Wyprawa tynkarska ATLAS SILIKAT N-150 - ściany płaskie 50% SAH 0042+ 50% SAH 0043 - opaski wokół okien SAH 0041	m <sup>2</sup>				486.04	
	999	-- Robocizna --	r-g	0.513				
	2350012 0000000	-- Materiały -- ATLAS SILIKAT N-150 materiały pomocnicze(od M)	kg %	3.000 1.500				
	35111 39599	-- Sprzęt -- żuraw okienny przenośny środek transportowy	m-g m-g	0.0085 0.0115				
		Koszty pośrednie od (R, S)	%					
		Zysk od (R+Kp(R), S+Kp(S))	%					
		VAT od (R+Kp(R)+Z(R), M, S+Kp(S)+Z(S))	%					
		Razem pozycja 56					486.04	

## SZCZEGÓŁOWY KOSZTORYS INWESTORSKI

Lp.	Podsta- wa	Opis	jm	Nakład jedn.	Cena jedn.	Koszt jedn.	Ilość	Wartość
57	KNR 0-23 d.3 0932-04	Wyprawa tynkarska ATLAS SILIKAT N-150 - ościeża SAH 0041	m <sup>2</sup>				51.61	
	999	-- Robocizna --	r-g	1.613				
	2350012 0000000	-- Materiały -- ATLAS SILIKAT N-150 materiały pomocnicze(od M)	kg %	4.400 1.500				
	35111 39599	-- Sprzęt -- żuraw okienny przenośny środek transportowy	m-g m-g	0.0085 0.0115				
		Koszty pośrednie od (R, S)	%					
		Zysk od (R+Kp(R), S+Kp(S))	%					
		VAT od (R+Kp(R)+Z(R), M, S+Kp(S)+Z(S))	%					
		Razem pozycja 57					51.61	
58	KNR 0-23 d.3 2611-02	Powłoka gruntująca pod tynki AKRYLOWE - pod cokół o wzorze muru cegla- nego	m <sup>2</sup>				32.78	
	999	-- Robocizna --	r-g	0.066				
	1552327 0000000	-- Materiały -- powłoka gruntująca ATLAS CER- PLAST materiały pomocnicze(od M)	kg %	0.200 1.500				
	39599	-- Sprzęt -- środek transportowy	m-g	0.0001				
		Koszty pośrednie od (R, S)	%					
		Zysk od (R+Kp(R), S+Kp(S))	%					
		VAT od (R+Kp(R)+Z(R), M, S+Kp(S)+Z(S))	%					
		Razem pozycja 58					32.78	
59	d.3 wycena in- dywidual- na	Przycięcie i naklejenie szablonu imitującego mur ceglany na cokole - wysokość 5 cegieł	m <sup>2</sup>				32.78	
	999	-- Robocizna --	r-g	0.250				
		-- Materiały -- szablon imitacja cegły	szt	1.098				
		Koszty pośrednie od (R, S)	%					
		Zysk od (R+Kp(R), S+Kp(S))	%					
		VAT od (R+Kp(R)+Z(R), M, S+Kp(S)+Z(S))	%					
		Razem pozycja 59					32.78	
60	KNR 0-23 d.3 0932-02	Wyprawa tynkarska ATLAS CER- MIT N-100 - wykonanie cokołu o wzorze muru ceglanego z szablonu	m <sup>2</sup>				32.78	
	999	-- Robocizna --	r-g	0.513				
	2350012 0000000	-- Materiały -- ATLAS CERMIT N-100 materiały pomocnicze(od M)	kg %	2.000 1.500				
	35111 39599	-- Sprzęt -- żuraw okienny przenośny środek transportowy	m-g m-g	0.0085 0.0115				
		Koszty pośrednie od (R, S)	%					
		Zysk od (R+Kp(R), S+Kp(S))	%					
		VAT od (R+Kp(R)+Z(R), M, S+Kp(S)+Z(S))	%					
		Razem pozycja 60					32.78	

## SZCZEGÓŁOWY KOSZTORYS INWESTORSKI

Lp.	Podsta- wa	Opis	jm	Nakład jedn.	Cena jedn.	Koszt jedn.	Ilość	Wartość
61	KNR 0-19 d.3 0930-01	Wymiana okien skrzynkowych na okna uchylne jednodzielne z PCV o pow. do 0.4 m2 - 1 szt. - okno okrągłe na klatce schodowej - 2szt. - okna od pralni	m <sup>2</sup>				1.18	
	999	-- Robocizna --	r-g	22.000				
	1344499	-- Materiały -- kotwy stalowe	szt.	20.000				
	1470999	pianka poliuretanowa	dm <sup>3</sup>	0.500				
	1478101	silikon	dm <sup>3</sup>	0.130				
	1740103	Gips budowlany szpachlowy	t	0.0055				
	2350400	mineralna szpachlówka do tynków zewnętrznych	kg	9.900				
	1750801	plyty gipsowo-kartonowe gr. 9.5 mm	m <sup>2</sup>	2.200				
	0000000	materiały pomocnicze(od M2+M3+M4+M5+M6+M7)	%	1.500				
	1564999	okno PCV uchylno - rozwierne okrągłe śr. 700 mm - klatka schodowa, 1 szt.	szt	0.847				
	1564999	okno PCV uchylno - rozwierne 800x500 mm - pralnia, 2 szt.	szt	1.695				
	35312	-- Sprzęt -- wyciąg	m-g	0.060				
	39599	środek transportowy	m-g	0.070				
		Koszty pośrednie od (R, S)	%					
		Zysk od (R+Kp(R), S+Kp(S))	%					
		VAT od (R+Kp(R)+Z(R), M, S+Kp(S)+Z(S))	%					
		Razem pozycja 61					1.18	
62	KNR 0-19 d.3 0930-09	Wymiana okien skrzynkowych na okna rozwierane i uchylno-rozwierane dwudzielne z PCV o pow. do 2.0 m2 - 1 szt. - okno na klatce schodowej	m <sup>2</sup>				1.70*1.15 = 1.96	
	999	-- Robocizna --	r-g	9.140				
	1344499	-- Materiały -- kotwy stalowe	szt.	6.000				
	1470999	pianka poliuretanowa	dm <sup>3</sup>	0.330				
	1478101	silikon	dm <sup>3</sup>	0.060				
	1740103	Gips budowlany szpachlowy	t	0.00235				
	2350405	Sucha zaprawa szpachlowa AT-LAS Rekord	kg	4.220				
	1750801	plyty gipsowo-kartonowe gr. 9.5 mm	m <sup>2</sup>	0.910				
	0000000	materiały pomocnicze(od M2+M3+M4+M5+M6+M7)	%	1.500				
	1564999	okno PCV uchylno - rozwierne 1700x1150 mm - klatka schodowa, 1 szt.	szt	0.510				
	35312	-- Sprzęt -- wyciąg	m-g	0.050				
	39599	środek transportowy	m-g	0.060				
		Koszty pośrednie od (R, S)	%					
		Zysk od (R+Kp(R), S+Kp(S))	%					
		VAT od (R+Kp(R)+Z(R), M, S+Kp(S)+Z(S))	%					
		Razem pozycja 62					1.96	
63	KNNR 3 d.3 0702-06 analogia	Wykucie z muru i wstawienie nowych drzwi zewnętrznych	m <sup>2</sup>				1.20*2.00 = 2.40	
	999	-- Robocizna --	r-g	3.900				
		-- Materiały --						



## SZCZEGÓŁOWY KOSZTORYS INWESTORSKI

Lp.	Podstawa	Opis	jm	Nakład jedn.	Cena jedn.	Koszt jedn.	Ilość	Wartość
	2713999	drzwi stalowe kompletne - samozamykacz, gałko-klamka, zamek oraz wkładka LOB, szyba 1/3 szerokości i 1/2 wysokości w środku, przystosowane do instalacji domofonowej, kolor jasny brąz	szt	0.417				
	0000000	materiały pomocnicze(od M)	%	11.500				
	39599	-- Sprzęt -- środek transportowy	m-g	0.040				
		Koszty pośrednie od (R, S)	%					
		Zysk od (R+Kp(R), S+Kp(S))	%					
		VAT od (R+Kp(R)+Z(R), M, S+Kp(S)+Z(S))	%					
		Razem pozycja 63					2.40	
<b>4</b>		<b>Roboty porządkowe</b>						
64	KNR 4-01 d.4 0108-09	Wywiezienie gruzu sprzymowanego samochodami skrzyniowymi na odległość do 1 km	m <sup>3</sup>				6.58	
	999	-- Robocizna --	r-g	1.390				
	39521	-- Sprzęt -- samochód skrzyniowy do 5 t	m-g	0.720				
		Koszty pośrednie od (R, S)	%					
		Zysk od (R+Kp(R), S+Kp(S))	%					
		VAT od (R+Kp(R)+Z(R), M, S+Kp(S)+Z(S))	%					
		Razem pozycja 64					6.58	
65	KNR 4-01 d.4 0108-10	Wywiezienie gruzu sprzymowanego samochodami skrzyniowymi - za każdy następny 1 km Krotność = 9	m <sup>3</sup>				poz.64 = 6.58	
	39521	-- Sprzęt -- samochód skrzyniowy do 5 t 0.02*9=	m-g	0.180				
		Koszty pośrednie od (R, S)	%					
		Zysk od (R+Kp(R), S+Kp(S))	%					
		VAT od (R+Kp(R)+Z(R), M, S+Kp(S)+Z(S))	%					
		Razem pozycja 65					6.58	
66	wycena indywidualna	Utylizacja materiałów rozbiórkowych	m <sup>3</sup>				poz.65 = 6.58	
		-- Materiały -- opłata utylizacyjna	t	1.000				
	39811	-- Sprzęt -- samochód samowyładowczy 5 t	m-g	0.040				
		Koszty pośrednie od (R, S)	%					
		Zysk od (R+Kp(R), S+Kp(S))	%					
		VAT od (R+Kp(R)+Z(R), M, S+Kp(S)+Z(S))	%					
		Razem pozycja 66					6.58	

## PODSUMOWANIE

## CAŁY KOSZTORYS

	RAZEM	Robocizna	Materiały	Sprzęt
RAZEM				
Koszty pośrednie [Kp]				
RAZEM				
Zysk [Z]				
RAZEM				
VAT [V]				
RAZEM				

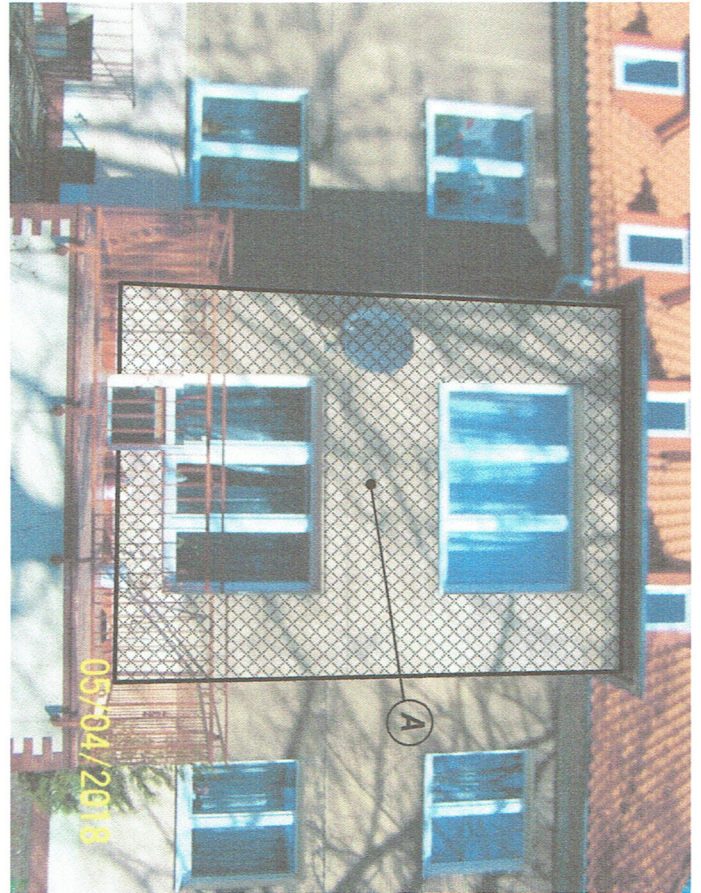
OGÓŁEM

Słownie:



# ELEWACJA TYLNA

 - obszar tynku do skucia

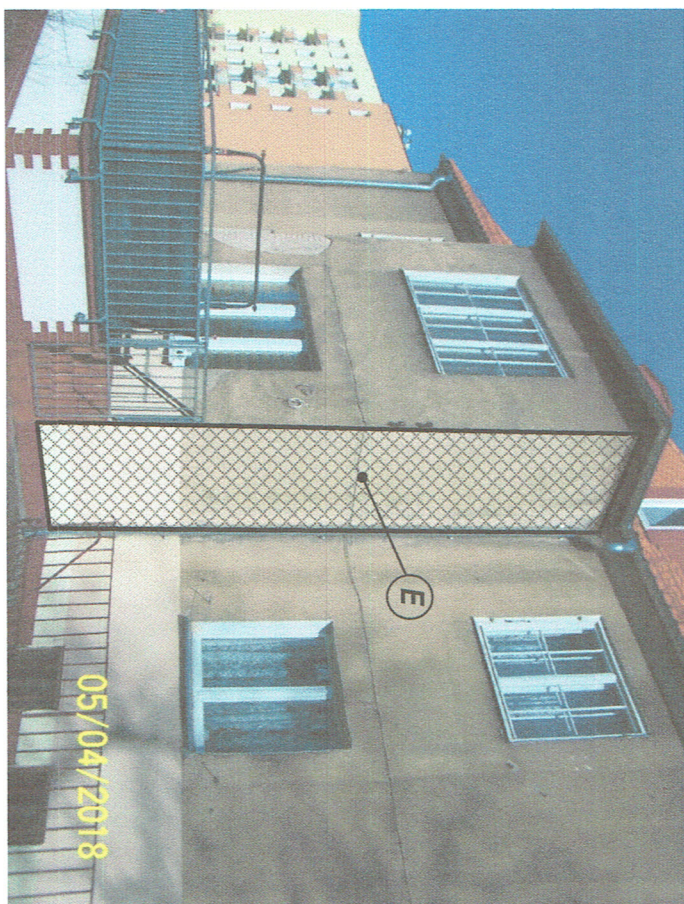




# ELEWACJA TYLNA



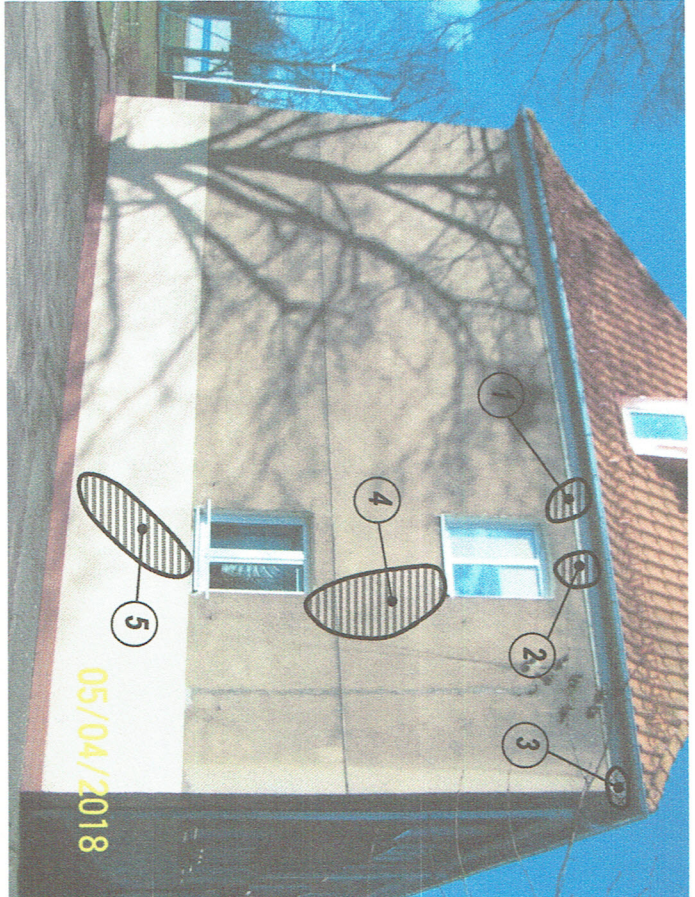
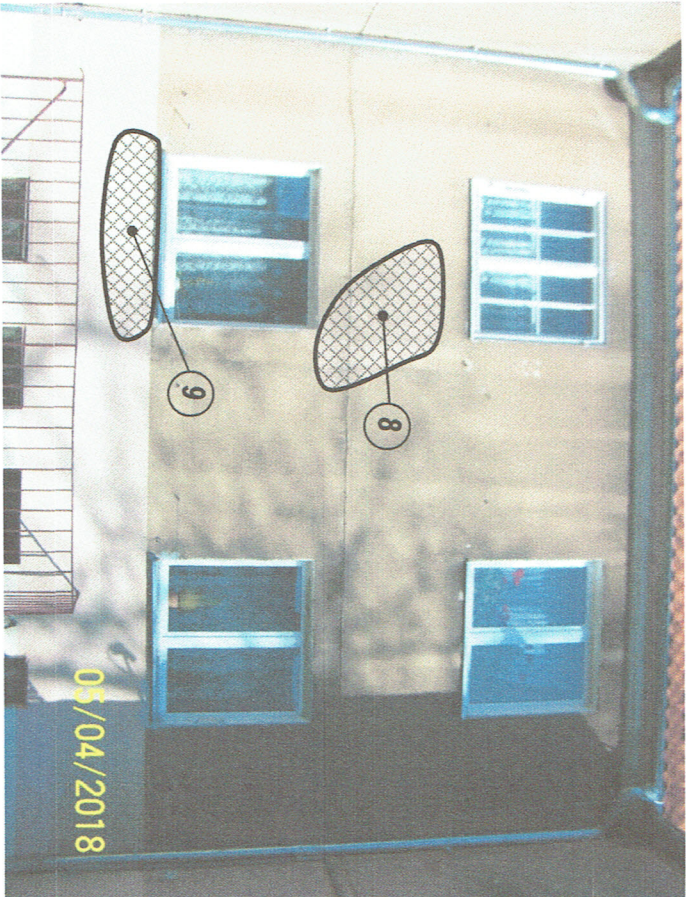
- obszar tynku do skucia



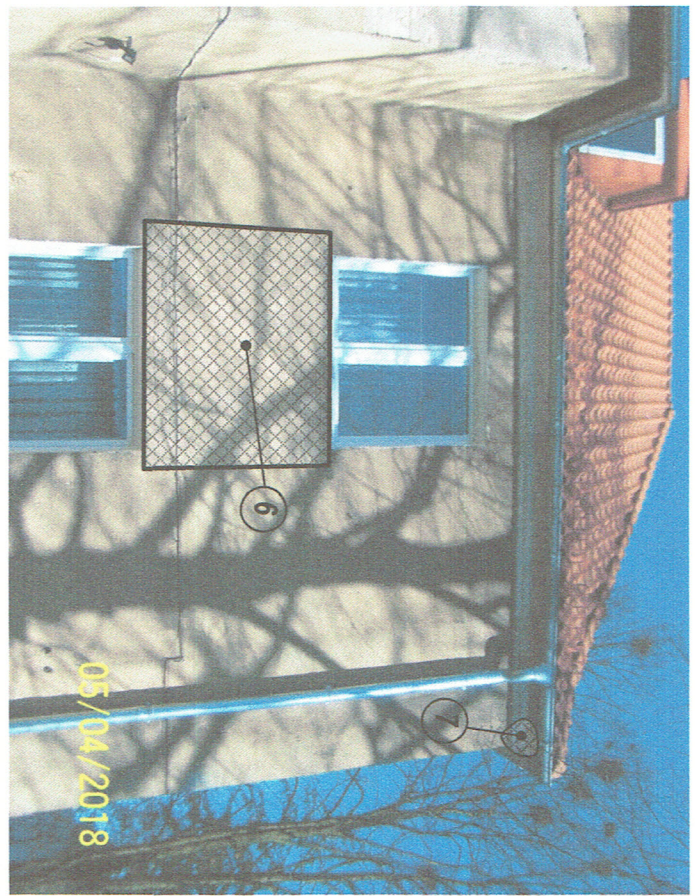
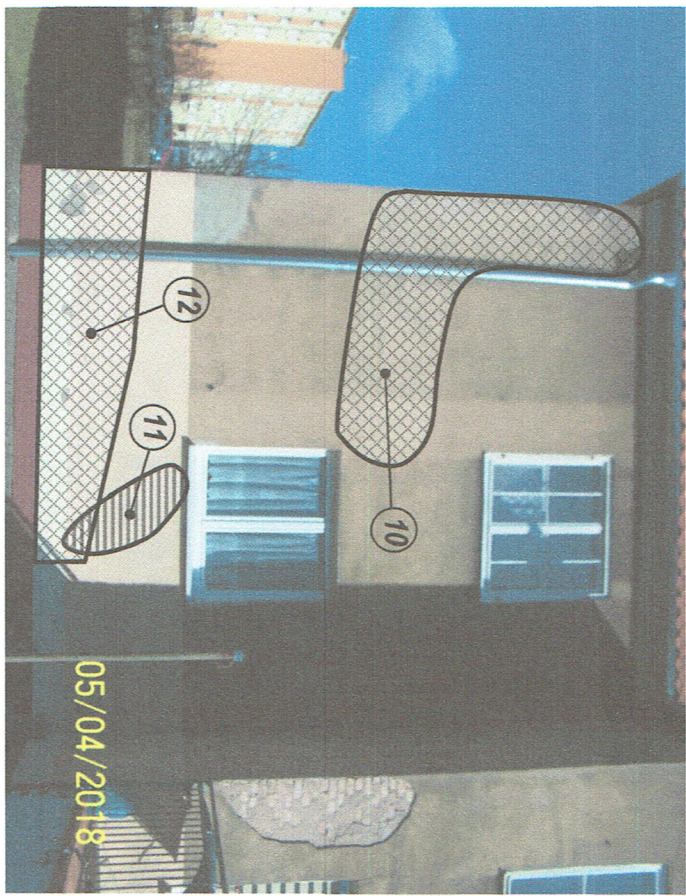


# ELEWACJA OD GARAŻY I TYLNA

 - obszar tynku do skucia, wzmocnienia siatką stalową i uzupełnienia

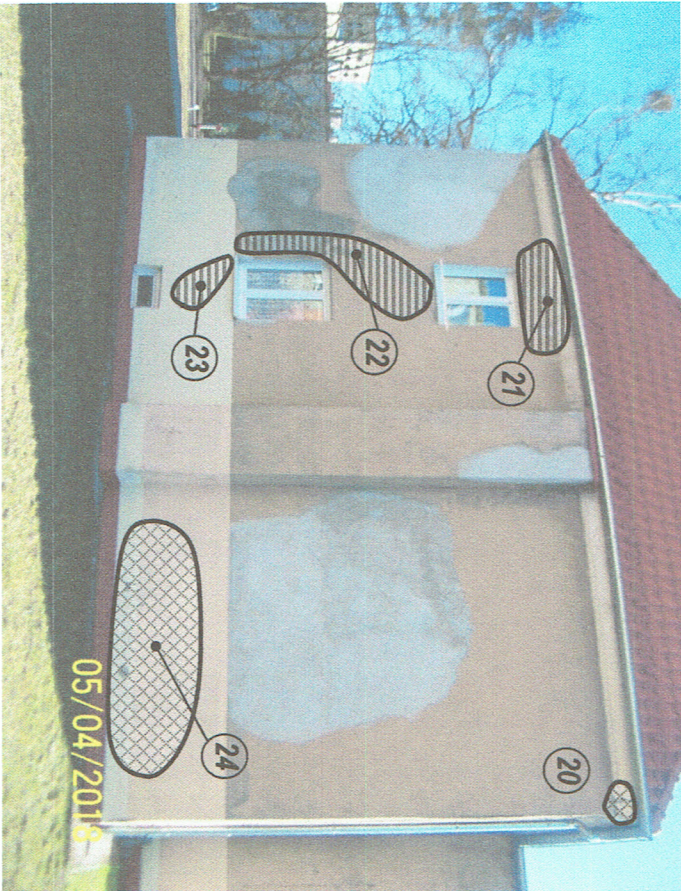
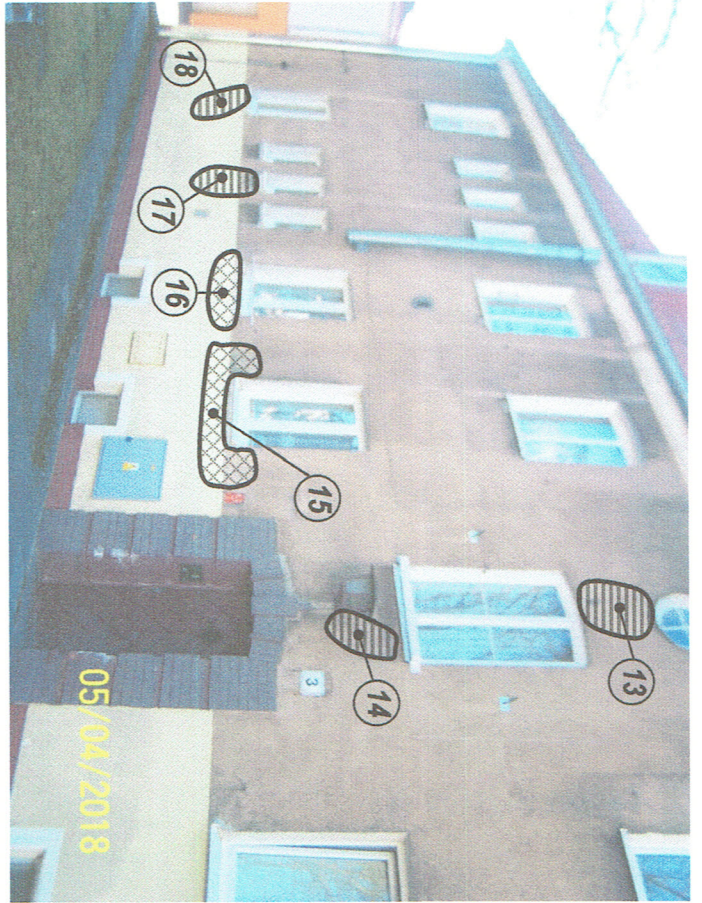


 - obszar tynku do skucia, przeszycia pęknięć, wzmocnienia siatką stalową, i uzupełnienia





# ELEWACJA FRONTOWA I OD UL. WYRZYSKIEJ



 - obszar tynku do skucia, wzmocnienia siatką stalową i uzupełnienia

 - obszar tynku do skucia, przeszycia pęknięć, wzmocnienia siatką stalową, i uzupełnienia